

南房総検定・第六回模擬試験



クリップ元目号の恒となった「南房総検定」も第六回。

今年も豪華賞品を盛りだくさんにご用意いたしました。

今回は「安房の歴史」にスポットをあてて出題してみました。

みなで、あれこれ調べてパーフェクトをめざしてください。

問1 平城京跡から出土した荷札木簡によりあきらかになった、奈良時代に、安房から朝廷に貢納されていた海産物とは？

- イ・干ナマコ ロ・干アワビ
- ハ・干し柿 ニ・フカヒレ

問2 治承四年(一一八〇)、石橋山の合戦に敗れた源頼朝は、敗走し鋸南町竜島海岸に上陸後、安房で二週間をすごし立て直しをほかりました。その史実の書かれた鎌倉時代の歴史書は？

- イ・吾妻鏡
- ロ・平家物語
- ハ・大日本史
- ニ・日本書紀



問3 戦国時代初期、安房に現れ、その後安房国主となった里見氏初代・里見義実が最初に築いたといわれている城は？

- イ・稲村城 ロ・岡本城
- ハ・館山城 ニ・白浜城

問4 一七〇三年、白浜・野島崎沖の海底を震源地に発生し、震度六から七の大きな揺れをもたらした、大津波が発生するなど安房に大きな被害をもたらした地震とは？

- イ・関東大震災 ロ・元禄大地震
- ハ・寛永大地震 ニ・享保大地震

問5 天明年間(一七八一〜八九)、紀州出身の土佐与一が秘伝のその製法を伝え、安房の名産品となり、江戸でもはやされたものとは？

- イ・クジラのタレ ロ・鯉節
- ハ・カジキの塩辛 ニ・さんが焼き

問6 文化十二年(一一八五)、鋸南町勝山を訪れ、その後、那古寺に参拝、安房の俳人とも交流を深めたといわれる人物とは？

- イ・松尾芭蕉 ロ・小林一茶
- ハ・与謝野鉄幹 ニ・井上杉長

問7 宝暦二年(一七五二)、鴨川市打墨に生まれた彫刻師・初代伊八こと武志伊八郎信由の彫り物は、安房の社寺にも多数残されています。その作風から呼ばれた別名は？

- イ・波の伊八
- ロ・猫の伊八
- ハ・龍の伊八
- ニ・風の伊八



問8 文政二年(一一八九)、千倉町大川に生まれ、江戸に出て儒学、兵法を学び、吉田松陰からも崇敬されていたといわれる幕末の思想家とは？

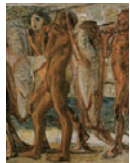
- イ・東條一堂 ロ・鳥山確齋
- ハ・千葉周作 ニ・御子神典膳

問9 幕末期の文久二年(一八六二)、幕府の許可を受けた勝山藩の漁師が遠征しサケ・マス漁を行った場所とは？

- イ・サハリン ロ・北海道
- ハ・青森 ニ・カムチャツカ半島

問10 明治三十七年(一九〇四)、画家・青木繁が、漁師の姿に感動を受け、西洋画として初めての重要な文化財となった「海の幸」を描き、滞在した場所とは？

- イ・鋸南町保田
- ロ・鴨川市大海
- ハ・館山市布良
- ニ・南房総市瀬戸



当選賞品は話題のゲーム機が目玉！
そのほか南房総の逸品を多数をご用意！

応募方法

ハガキで

ハガキにそれぞれの問題の番号と答え(イ、ロ、ハ、ニのいずれか)、希望賞品(番号で)、郵便番号、住所、氏名、電話番号をご記入の上、ご応募ください。

eメールアドレスをお持ちの方は、ご記入をお願いいたします。

宛先・〒294-0045
館山市北条700-2
コア・クリップ編集室

記入例) 1.イロハ
2.ロハ
3.ハ
10.ニ (番号で)
希望賞品番号
郵便番号
住所氏名
電話番号
eメールアドレス
※お気に入りスポット、お店

※南房総のお気に入りのスポット、お店などもあわせてお書き添えください。

メールで

eメールでも応募できます。
ハガキと同様に応募ください。
宛先 kent@n-boso.net

応募はお一人様5通まで(メール、ハガキあわせて)5通を超えてご応募の方は無効となりますので、ご注意ください。

締切
ハガキ、メールともに2010年1月16日(土曜日)
(当日到着分有効)

抽選方法

全問正解者の中から抽選で賞品を差し上げます。全問正解者が少ない場合は、得点の高い順に抽選を行います。

ご希望賞品以外のものでご承る場合もありますのでご了承ください。

発表

クリップ249号(1月23日・土曜日発行)にて行います。

全問正解者には
もれなく、
表彰状と粗品を
差し上げます！
※正解者が多い場合は、抽選で200名様までとさせていただきます。



クリップ版南房総検定
第六回模擬試験
プレゼント賞品

Ⅰ コア賞
iPod nano (16GB)
……1名様

Ⅱ コアコミュニティ賞
ニンテンドーDSi LL
……1名様

Ⅲ クリップ賞
図説 安房の歴史
……3名様

南房総いいもの屋賞

Ⅳ ハクダイ食品
くじらのたれセット
……3名様

Ⅴ 安田農園
千葉アケアメロン
……2名様

Ⅵ 近藤牧場
アイスクリームセット
……2名様

Ⅶ 安房麦酒 6本セット
……2名様

Ⅷ 海猫堂
山口マオカレンダー
(壁掛、卓上)
……5名様

Ⅸ GLASS FISH
スパイラルグラス
……1名様

Ⅹ 利左エ門干物セット
……3名様

Ⅺ イシイタカシ
ポストカード
……10名様

※南房総いいもの屋賞の賞品は www.n-boso.net をご覧ください。

読みやすくわかりやすい、市民のための郷土の歴史

図説 安房の歴史

対象地域 館山市・鴨川市・津波町・南房総市・富山町・富浦町・三芳村・白浜町
千倉町・丸山町・和田町・鋸南町

監修 天野努 安房歴史文化研究会会長 元千葉県立安房博物館館長

南房総検定はこの参考書でパーフェクトをめざそう！

- あつと驚くエピソード、図版400点を満載！
- 安房の歴史を解き明かす100のキーワード！
- 未来を拓く子どもたちへ伝えたい、わがふるさとの歴史！



2009年12月発行！
定価11,550円(本体11,000円)

お求めはお近くの地元の書店で！

A4ワイド判・カバー巻
豪華保存版
総ページ・226P
写真図版・400点

お問い合わせ…発売元・千葉県教科書販売株式会社 TEL.043-242-4421
発行元・郷土出版社 松本市芳川小屋594-45 TEL.0263-86-8601